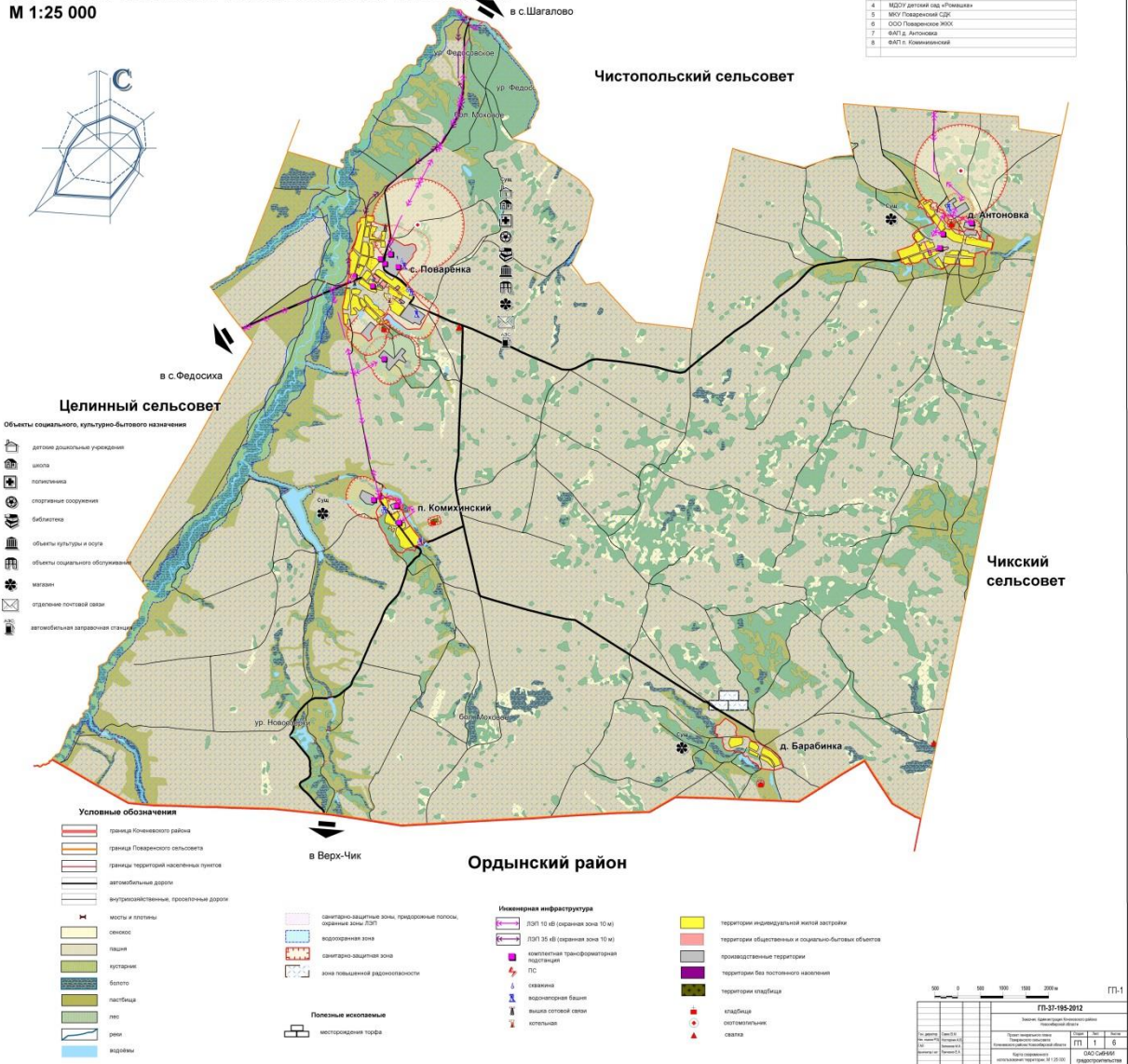
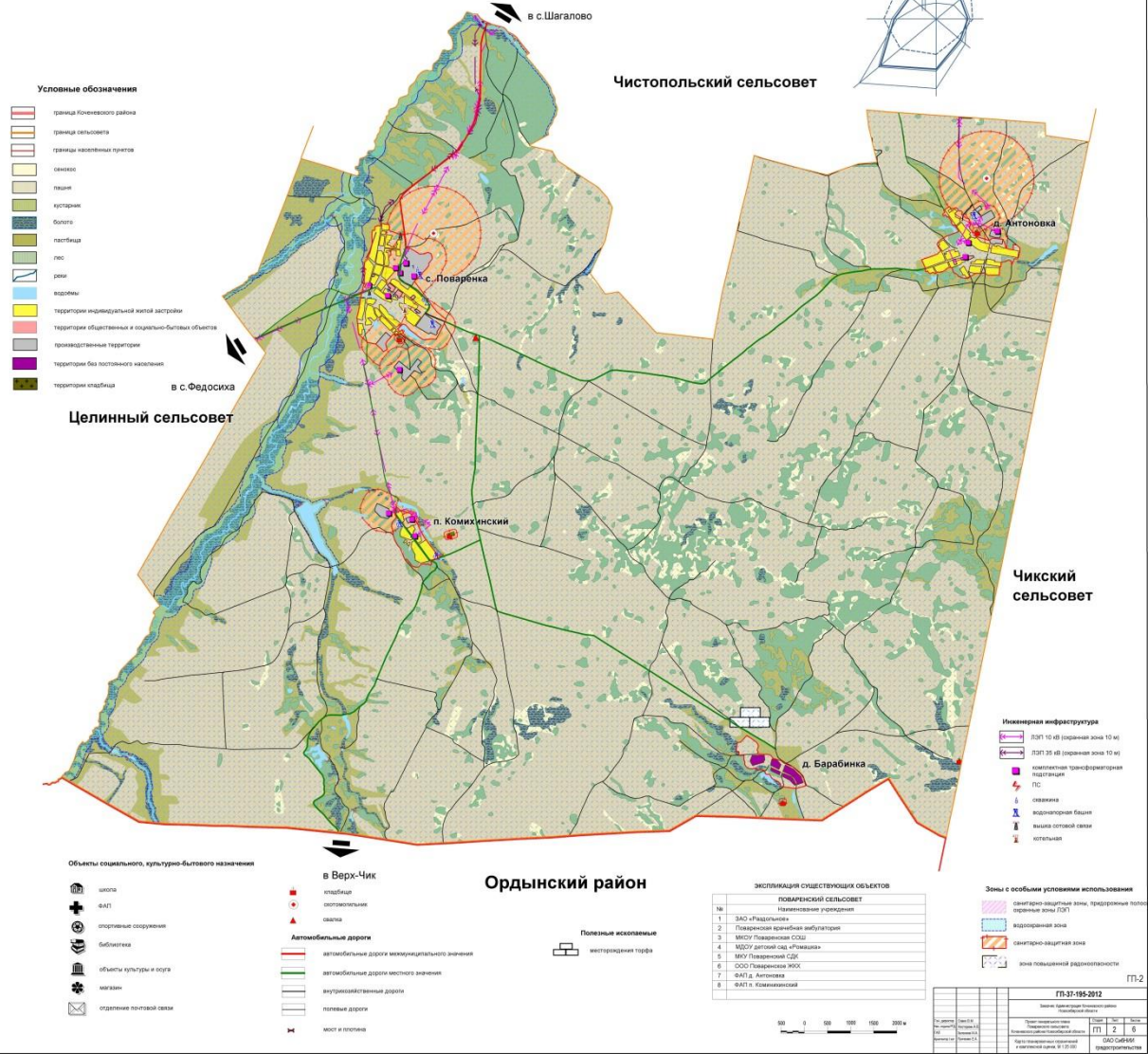
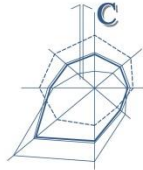


МО Поваренский сельсовет
Коченевского района Новосибирской области
Генеральный план
КАРТА СОВРЕМЕННОГО ИСПОЛЬЗОВАНИЯ ТЕРРИТОРИИ
М 1:25 000

ЭКСПЛИКАЦИЯ	
№	ПОВАРЕНСКИЙ СЕЛЬСОВЕТ
1	Наименование учреждения
2	ЗАО «Радоница»
3	Поваренская краевая амбулатория
4	МБОУ Поваренская СОШ
5	МБОУ детский сад «Поваренка»
6	МКУ Поваренский СРЦ
7	ООО Поваренские ЭЖС
8	ФАП д. Антоновка
9	ФАП п. Комихинский



МО Поваренский сельсовет
Коченевского района Новосибирской области
Генеральный план
КАРТА ПЛАНИРОВОЧНЫХ ОГРАНИЧЕНИЙ И КОМПЛЕКСНОЙ ОЦЕНКИ
М 1:25 000



- Условные обозначения**
- граница Коченевского района
 - граница сельсовета
 - границы населенных пунктов
 - сенокос
 - луга
 - кустарник
 - болота
 - пастбища
 - лес
 - реки
 - водоемы
 - территории индивидуальной жилой застройки
 - территории общественных и социально-бытовых объектов
 - производственные территории
 - территории без постоянного населения
 - территории кладбища

- Объекты социального, культурно-бытового назначения**
- школа
 - ФАП
 - спортивные сооружения
 - библиотека
 - объекты культуры и досуга
 - магазин
 - отделение почтовой связи

- Автомобильные дороги**
- автомобильные дороги межмуниципального значения
 - автомобильные дороги местного значения
 - внутрипоселенческие дороги
 - полевые дороги
 - мост и переправа

- Полезные ископаемые**
- месторождения торфа

ЭКСПЛИКАЦИЯ СУЩЕСТВУЮЩИХ ОБЪЕКТОВ

№	ПОВАРЕНСКИЙ СЕЛЬСОВЕТ	наименование учреждений
1	ЗАС «Раздолье»	
2	Поваренская врачебная амбулатория	
3	МБОУ Поваренский СОШ	
4	МБОУ детский сад «Федосиха»	
5	МКУ Поваренский СДК	
6	ООО Поваренский ЖОХ	
7	ФАП д. Антоновка	
8	ФАП п. Коминский	

- Инженерная инфраструктура**
- ЭЭП 10 кВ (срок службы более 10 лет)
 - ЭЭП 35 кВ (срок службы более 10 лет)
 - индивидуальная трансформаторная подстанция
 - скважина
 - водонапорная башня
 - линия отстойной сети
 - котельная

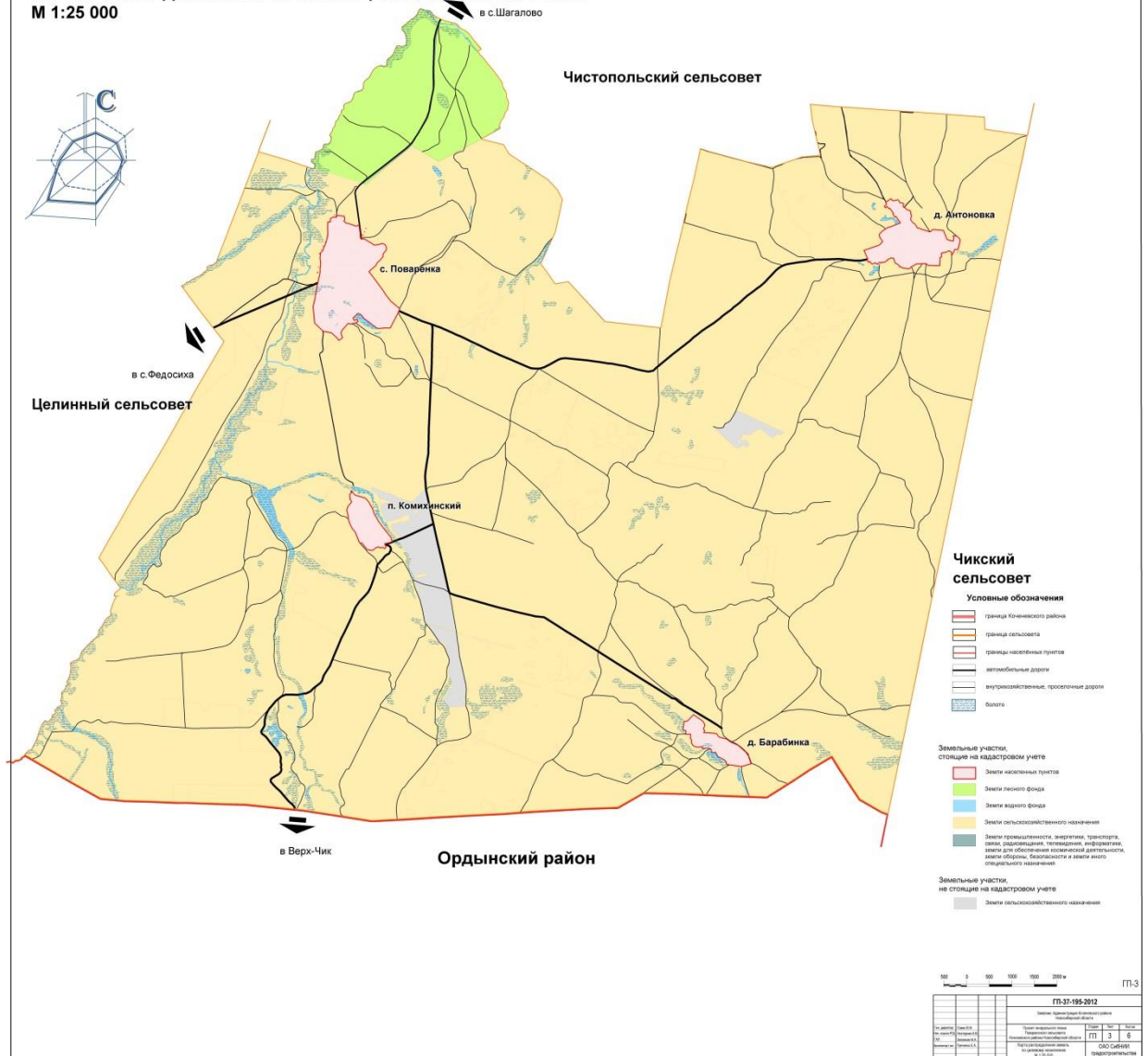
- Зоны с особыми условиями использования**
- санитарно-защитная зона, придорожные полосы, охранные зоны ЛЭП
 - водозащитная зона
 - санитарно-защитная зона
 - зона повышенной радиационности



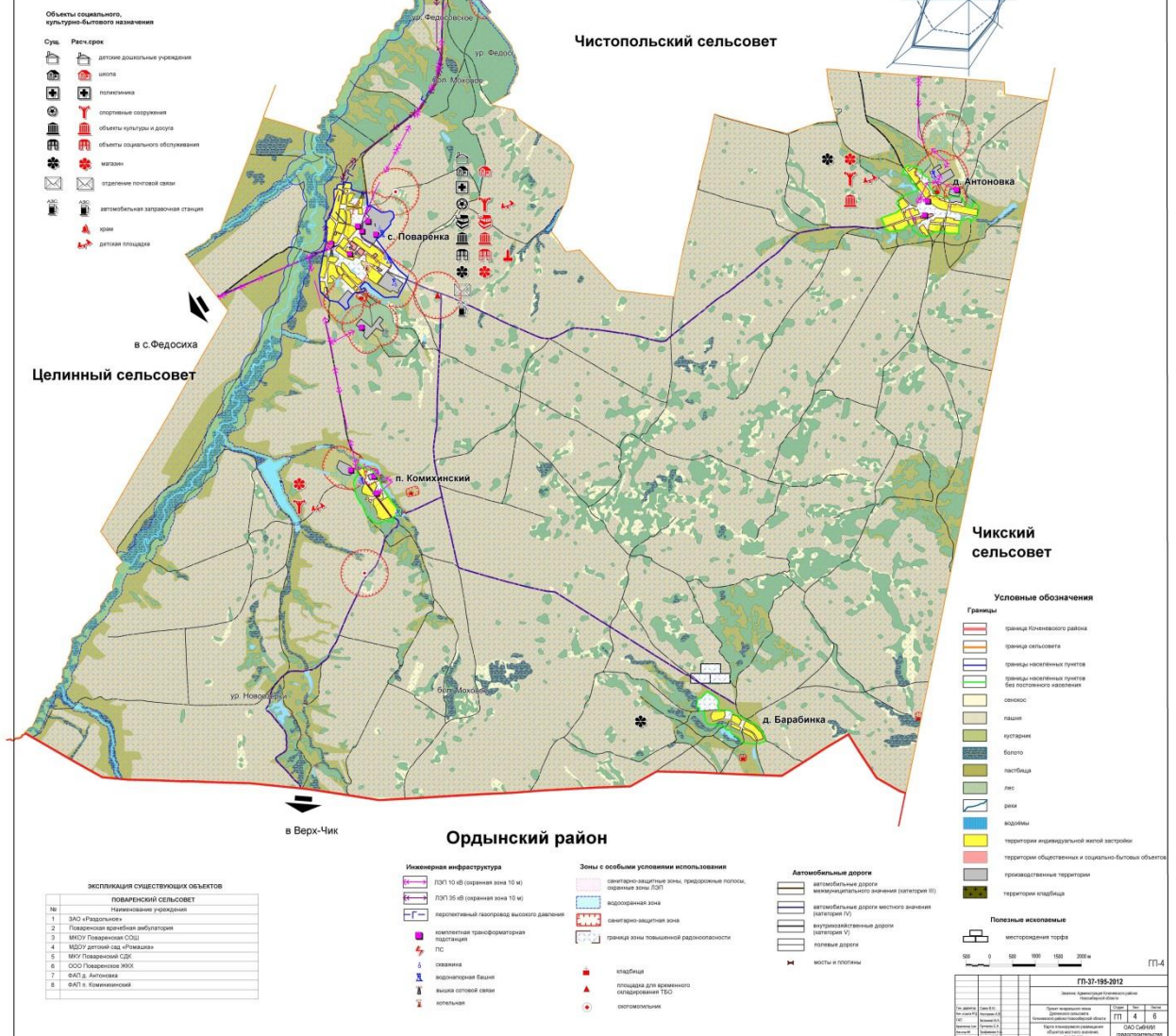
П-31-195-2012

№	Имя	Фамилия	Подпись	Дата
1	Иванов	Иванов		
2	Петров	Петров		
3	Сидоров	Сидоров		
4	Сидоров	Сидоров		

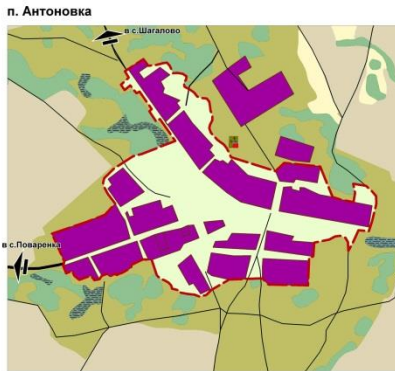
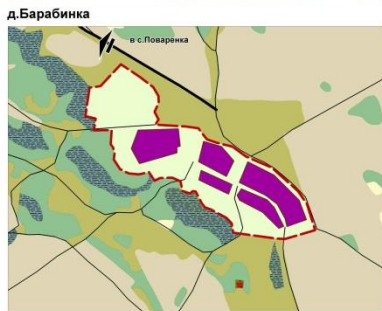
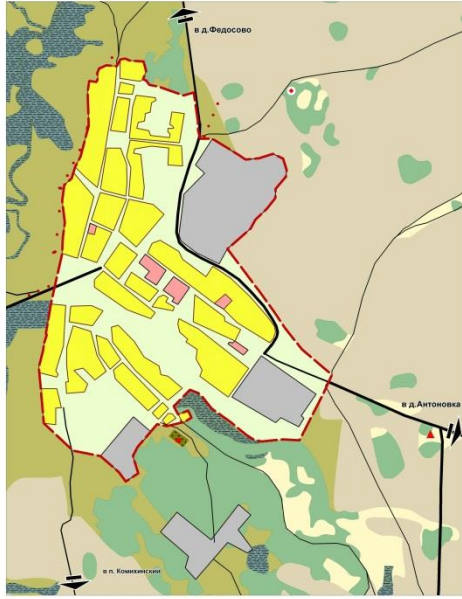
МО Поваренский сельсовет
 Коченевского района Новосибирской области
Генеральный план
КАРТА РАСПРЕДЕЛЕНИЯ ЗЕМЕЛЬ ПО ЦЕЛЕВОМУ НАЗНАЧЕНИЮ
 М 1:25 000



МО Поваренский сельсовет
Коченевского района Новосибирской области
Генеральный план
КАРТА ПЛАНИРУЕМОГО РАЗМЕЩЕНИЯ ОБЪЕКТОВ МЕСТНОГО ЗНАЧЕНИЯ
М 1:25 000



МО Поваренский сельсовет
Коченевского района Новосибирской области
Генеральный план
КАРТА ПЛАНИРУЕМЫХ ГРАНИЦ НАСЕЛЕННЫХ ПУНКТОВ
М 1:10 000
с.Поваренка



ПРОЕКТИРУЕМЫЙ БАЛАНС ЗЕМЕЛЬ
НАСЕЛЕННЫХ ПУНКТОВ

№	Наименование	Площадь га
1	с. Поваренка	
	Существующая земля населенного пункта (в границах застройки)	298,51
	Земли дополнительно включаемые	0
Итого в проектируемых границах		298,51
2	д. Антоновка	
	Существующая земля населенного пункта (в границах застройки)	148,92
	Земли дополнительно включаемые	0
Итого в проектируемых границах		148,92
3	п. Комихинский	
	Существующая земля населенного пункта (в границах застройки)	65,89
	Земли дополнительно включаемые	0
Итого в проектируемых границах		65,89
4	д. Барабинка	
	Существующая земля населенного пункта (в границах застройки)	62,40
	Земли дополнительно включаемые	0
Итого в проектируемых границах		62,40

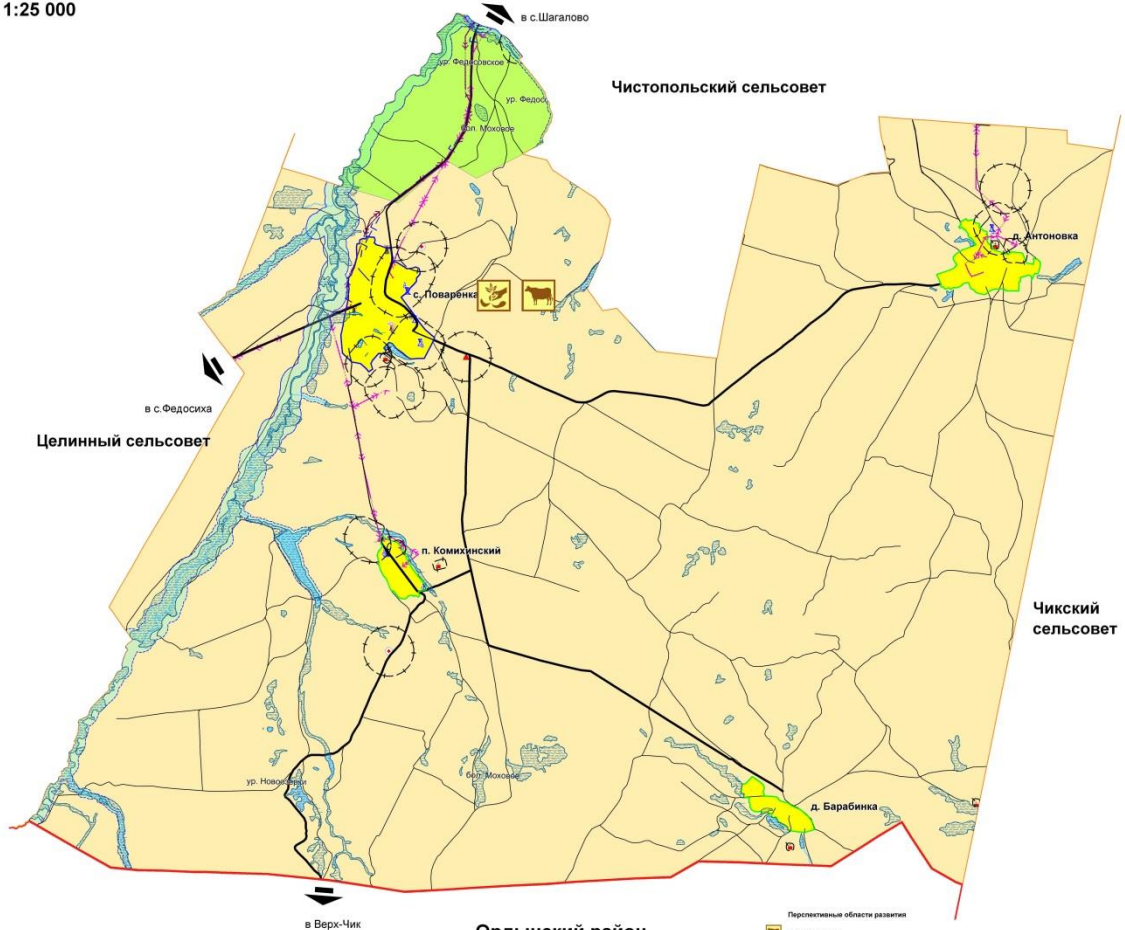
УСЛОВНЫЕ ОБОЗНАЧЕНИЯ

- предлагаемая граница населённых пунктов
- автомобильные дороги
- внутрихозяйственные, проселочные дороги
- водные объекты
- болото
- свенокос
- пашня
- пастбища
- лес
- земли населённых пунктов
- территории индивидуальной жилой застройки
- территории общественных объектов
- производственные территории
- территории без постоянного населения
- кладбище
- площадка для временного хранения ТБО
- скотомогильник

1:10 000 ГП-5

ГП-37-195-2012					
Земельно-кадастровый проект					
Коченевский район Новосибирской области					
№ документа	Дата вступления в силу	Исполнитель	Масштаб	Лист	Всего листов
ГП-37-195-2012	01.10.2012	ООО СИБИРИ	1:10 000	5	5
Исполнитель: ООО СИБИРИ			Сибирская федеральная кадастровая палата		
Составитель: ООО СИБИРИ			Сибирская федеральная кадастровая палата		
Проверил: ООО СИБИРИ			Сибирская федеральная кадастровая палата		
Утвердил: ООО СИБИРИ			Сибирская федеральная кадастровая палата		

МО Поваренский сельсовет
 Коченевского района Новосибирской области
Генеральный план
КАРТА ФУНКЦИОНАЛЬНОГО ЗОНИРОВАНИЯ ТЕРРИТОРИИ
 М 1:25 000



- Условные обозначения**
- граница Коченевского района
 - граница Чистопольского сельсовета
 - граница населенных пунктов
 - граница территории населенных пунктов без постоянного населения
 - автомобильные дороги
 - внутрипоселенческие, проселочные дороги
 - водные объекты
 - болота
 - земли населенных пунктов

- санитарно-защитная зона
- водозорная зона
- кладбище
- ▲ площадка временного хранения ТБО
- скотопольный

- Функциональные зоны**
- зона сельскохозяйственного использования
 - зона транспортной инфраструктуры
 - зона инженерной инфраструктуры
 - зона специального назначения
 - зона защитных лесов

- Перспективные области развития**
- животноводство
 - растениеводство
- Инженерная инфраструктура**
- ЛЭП 10 кВ (охранная зона 10 м)
 - ЛЭП 35 кВ (охранная зона 10 м)
 - перспективный газопровод высокого давления
 - комплектная трансформаторная подстанция
 - ПС
 - скважина
 - водонапорная башня
 - вышка сотовой связи
 - котельная

500 1000 1500 2000 м П.6

ГП.37-06-2012		Итого		в том числе	
№ документа	Дата	Содержание	Листы	Листы	Листы
ГП.37-06-2012	2012	Генеральный план территории МО Поваренский сельсовет	1	1	1
Итого			1	1	1